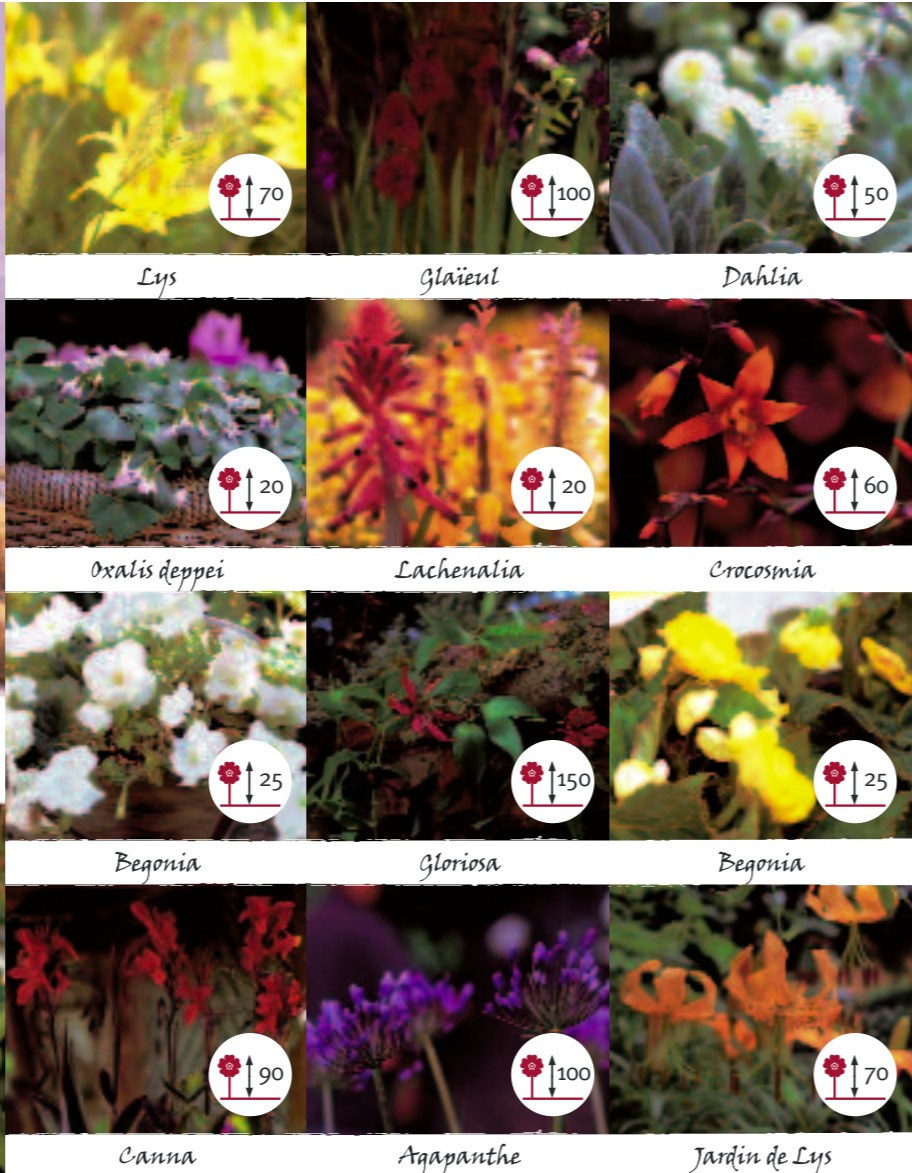


### Fleuri chaque année.

Lorsque les fleurs sont fanées, vous pourrez réutiliser les bulbes l'année prochaine. Ils doivent – dès que la feuille est morte – être retirés de la terre, car la plupart des bulbes de fleurs sont sensibles au gel. Conservez-les dans un endroit sec, sombre et à l'abri du gel. Les bulbes de lys constituent une exception. Ceux-ci peuvent rester dans la terre et refleuriront tout seuls l'année suivante. Nous appelons ça une 'floraison pluriannuelle'. Les lys existent en de nombreuses sortes et tailles. Cela vaut également pour la plupart des autres plantes bulbeuses.



*Vous profiterez encore de vos bulbes l'année prochaine.*



International Flower Bulb Centre



*Plus de plaisir avec un plan.*

### Choisissez-vous des bulbes à fleur?

Vous optez pour les bulbes ? Tenez compte des différentes périodes de floraison. Votre jardin d'été peut vous offrir une magnifique floraison de juin à octobre. Si vous plantez dès l'automne des plantes qui fleurissent au printemps (comme des Tulipes et des Narcisses), vous profiterez à nouveau de couleur dans votre jardin à partir de février.

### Choisissez votre couleur.

Les combinaisons de couleurs sont également très importantes. Plantez donc également différentes sortes de bulbes les uns avec les autres. Mélangez par exemple 20 Anémones, 9 Ornithogalum et 3 Dahlias décoratifs. Les Bégonias et les plus petites sortes de Dahlias, comme les Topmix et les nouvelles Dahlianova Gallery et Impression qui restent basses et offrent une belle floraison, pousseront très bien en bac.

### Jouez avec les tailles.

La différence de hauteur est un élément qui rend un jardin vivant. Vous pouvez jouer avec la hauteur grâce au choix et à l'emplacement des bulbes. Plantez les bulbes d'été plus hauts comme les Glaïeuls et les Lys assez colorés à côté d'arbustes, de plantes ou de gazons hauts. Les bulbes à fleur d'été plus basses comme les Bégonias, les Oxalis et les Anémones trouvent leur place plus près du sol.



# Bulbes d'été

*Plantez-les à temps.*

Plantez les bulbes d'été dès que les gelées nocturnes sont terminées – jusqu'à fin mai.



### Quand planter?

Plantez au printemps les tubercules et les bulbes qui fleurissent en été. Vous pouvez le faire dès que le risque de gel nocturne est passé. Vous pouvez continuer à planter jusqu'à fin mai.

### Au soleil.

Les bulbes sont des adorateurs du soleil. Mettez-les dans un endroit ensoleillé dans votre jardin ou dans des bacs de plantes qui sont au soleil.

### Fentes ou trous de plantation.

Vous pouvez planter des bulbes d'été de différentes manières. Par exemple en faisant des trous et/ou de petites tranchées à l'aide d'une petite pelle.

## Plantation des bulbes : quelques mots d'explications.

### À quelle profondeur ? Règle et exception.

Il existe une règle générale pour la profondeur de plantation : plantez un bulbe ou un tubercule deux fois plus profondément que sa hauteur. Un bulbe de 5 cm de haut doit être planté à 10 cm de profondeur dans le sol. Il y a une exception pour les bégonias et les dahlias : vous les plantez sous la surface. L'emballage vous donne d'ailleurs toujours des informations précises sur la profondeur de plantation adéquate.



### Vos propres fleurs coupées fraîches.

Il est toujours agréable d'avoir des fleurs fraîches à la maison, et c'est d'autant plus agréable si vous pouvez aller les chercher directement dans votre propre jardin. Un certain nombre de sortes de bulbes d'été conviennent tout à fait pour faire pousser des fleurs à couper, surtout les glaïeuls, les dahlias (comme les dahlias cactus et décoratifs) et les lys. Vous ne voulez pas trop perturber votre jardin en coupant des fleurs ? Prévoyez un petit coin abrité à

### À quelle distance ?

Pour les petites sortes, 10 centimètres est une bonne distance. Pour le glaïeul, 12 cm est une bonne distance, pour le bégonia 25 cm, pour le lys 30 cm et pour le dahlia même 40 cm. Vous voulez un ensemble discontinu plein de couleurs ? La plupart des bulbes peuvent sans problème être placés plus proches les uns des autres.

### Ameublissez le sol.

Avant la plantation, vous devez bien ameubler le sol. Égalisez ensuite quelque peu le sol, mais sans presser à nouveau. Vous pouvez planter les bulbes d'été dans toute sorte de terre, à condition qu'elle laisse bien passer l'eau. Un fumage supplémentaire, avant la première floraison, n'est en principe pas nécessaire. Dans les terrains argileux lourds, l'idéal est de mélanger la couche supérieure avec du sable ou du compost, ce qui la rendra plus légère. Remplissez les bacs avec du terreau ou de la terre végétale.

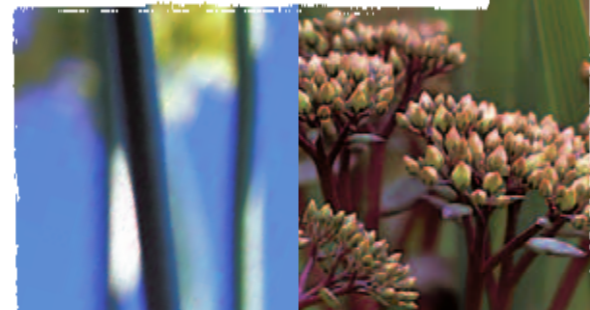
### Arrosez directement.

Directement après la plantation, les bulbes d'été ont besoin d'une grande quantité d'eau pour former rapidement des racines. Durant la période sèche, veillez à humidifier le sol dans votre jardin ou dans les bacs.

part pour les fleurs coupées. Plantez-y les bulbes de fleurs un peu plus proches. Ainsi, les fleurs se supportent les unes les autres durant la croissance et vous pouvez obtenir de belles tiges droites. Cela s'applique également pour les fleurs coupées : attention à la période de floraison et choisissez des bulbes d'été avec une période de floraison décalée. Vous aurez ainsi des fleurs coupées à la maison tout l'été.



## Les fleurs coupées



## Conseils pour un jardin d'été élégant.

1.

Mettez les bulbes d'été en floraison dans des bacs et des pots.

2.

Regardez si vous pouvez installer quelque part des bacs à suspendre. Ils conviennent également parfaitement bien aux bulbes d'été.

3.

Faites attention aux périodes de floraison et vous profiterez tout l'été de couleurs dans votre jardin.

4.

Jouez avec les différences de hauteur en alternant les fleurs courtes et longues.

5.

Prévoyez un coin pour les fleurs coupées. Vous aurez ainsi votre propre 'magasin de fleurs' à portée de main.

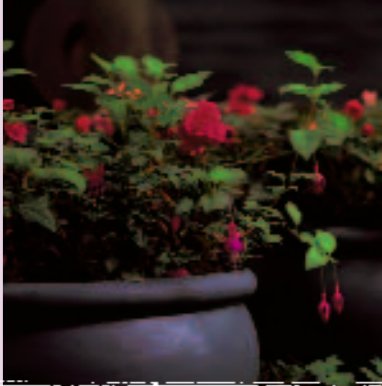
6.

Faites des combinaisons de plantes constantes et annuelles avec des bulbes d'été pour de belles plates-bandes estivales.

De nombreux bulbes et tubercules à floraison estivale conviennent tout à fait à la plantation dans des bacs et des pots. Votre balcon prendra ainsi un accent estival ou cela donnera des couleurs supplémentaires à une terrasse en pierre. Les bonnes sortes sont notamment : bégonias, Dahlias bas, Canna, Eucomis, Zantedeschia et Oxalis. Les bulbes de fleurs peuvent également être plantés dans toutes sortes de bacs. Les bulbes dans un pot peuvent être placés plus proches dans votre jardin.

### Pots et circulation de l'eau dans les végétaux

Les pots demandent toujours un peu plus d'attention que le sol et les plantations dans votre jardin. Dans les pots et les bacs, trop peu ou trop d'eau devient plus rapidement un problème. Une importante condition est, par exemple, que l'eau puisse être facilement évacuée et que les bulbes ne puissent pas se 'noyer'. Veillez donc à prévoir une tranchée d'écoulement, recouverte par des fragments de pot. Les bacs doivent également être assez profonds pour éviter le dessèchement des bulbes. Arrosez régulièrement et enlevez les fleurs fanées.



## Pots et bacs colorés.

